

Relatório Mensal de Implantação da Política de Segurança Sanitária do IFSC

Comitê Técnico Científico

Florianópolis, 18 de novembro de 2022.

SUMÁRIO

1 APRESENTAÇÃO	3
2 EVOLUÇÃO DO CENÁRIO PANDÊMICO EM SANTA CATARINA E NO IFSC	3
3 CONSIDERAÇÕES FINAIS E RECOMENDAÇÕES	5

1 APRESENTAÇÃO

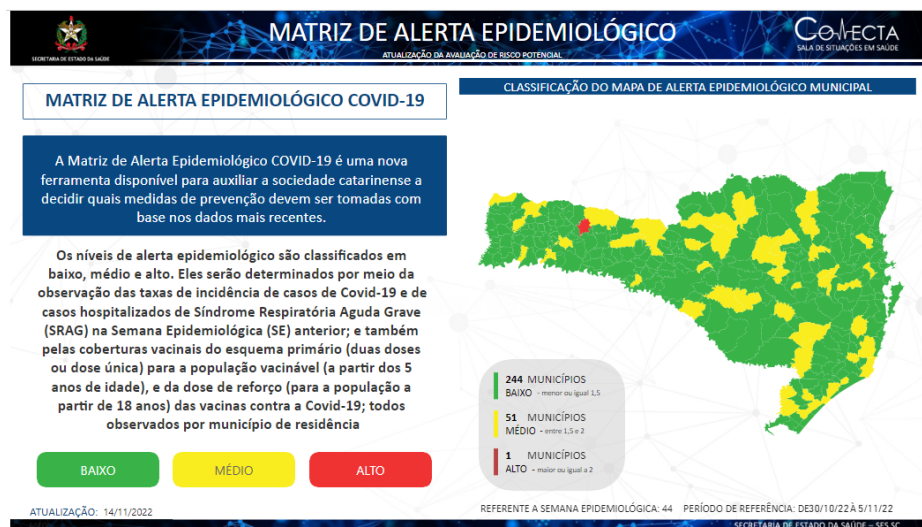
Este relatório sistematiza informações para acompanhamento da implantação da Política de Segurança Sanitária (PSS) do IFSC nos campi e Reitoria. Atualizações periódicas da PSS são requeridas, em função de mudanças nas normativas legais, análise das dificuldades na implantação nas unidades do IFSC e desenvolvimento do conhecimento científico. A PSS foi atualizada pela Resolução CONSUP nº 29/2022.

O documento está estruturado de forma a apresentar a evolução do cenário pandêmico no estado de Santa Catarina e orientações publicadas desde a divulgação do último relatório mensal deste Comitê Técnico Científico (CTC) e, por fim, o parecer e recomendações do CTC, considerando os encaminhamentos previstos na PSS.

2 EVOLUÇÃO DO CENÁRIO PANDÊMICO EM SANTA CATARINA E NO IFSC

O mapa do Alerta Epidemiológico por Município, divulgado em 14 de novembro de 2022 foi o último antes da publicação deste relatório e está apresentado na Figura 1. A base dos dados é a semana epidemiológica 44, correspondente ao período de 30/10 a 05/11/2022.

Figura 1 - Classificação do Mapa de Alerta Epidemiológico Municipal de SC



Fonte: www.coronavirus.sc.gov.br

O Quadro 1 a seguir apresenta dados comparativos do risco identificado nos últimos relatórios do CTC.

Quadro 1 - Municípios de SC segundo o nível de risco nos relatórios do CTC/IFSC

NÍVEL DE RISCO	AGOSTO 2022 Semana 32	NOVEMBRO 2022 Semana 44
ALTO	19	01
MÉDIO	129	51
BAIXO	147	244

Fonte: Elaborado pelo CTC com base nos relatórios publicados e nos dados da SES/SC disponíveis em www.coronavirus.sc.gov.br

O Quadro 1 demonstra redução do nível de risco para Covid-19 nos municípios de agosto para novembro de 2022. Atualmente, nenhum município que possui câmpus do IFSC se encontra com nível de risco ALTO e somente um destes municípios apresenta risco MÉDIO para Covid-19, devido aos índices das dimensões esquema primário de vacinação e dose de reforço. O Quadro 2, a seguir, considera somente a dimensão de incidência de casos de Covid-19 nos municípios que possuem unidades do IFSC, considerando os três últimos boletins publicados pela Secretaria de Estado de Saúde de SC.

Quadro 2 - Incidência de Covid-19/100.000 habitantes nos município dos câmpus do IFSC

Câmpus	Município	Semana 42 Mapa divulgado em 24/10/22	Semana 43 Mapa divulgado em 31/10/22	Semana 44 Mapa divulgado em 07/11/22
ARU	Araranguá	7	2	8
CDR	Caçador	-	-	3
CAN	Canoinhas	2	2	4
CCO	Chapecó	10	13	12
CRI	Criciúma	3	4	4
FLN	Florianópolis	24	46	44
CTE	Florianópolis	24	46	44
GAS	Gaspar	2	12	31

GPB	Garopaba	-	22	27
ITJ	Itajaí	4	8	11
JAR	Jaraguá do Sul	10	11	29
RAU	Jaraguá do Sul	10	11	29
JLE	Joinville	11	15	31
LGS	Lages	1	1	2
PHB	Palhoça	6	9	7
SJE	São José	7	15	15
SLO	São Lourenço do Oeste	-	5	-
SMO	São Miguel do Oeste	-	-	-
SCA	São Carlos	-	-	-
TUB	Tubarão	9	13	18
URP	Urupema	-	-	-
XXE	Xanxerê	-	2	-
Reitoria	Florianópolis	24	46	44

Fonte: Elaborado pelo CTC com base nos Boletins publicados em <https://www.coronavirus.sc.gov.br/>

O Quadro 2 demonstra que nenhum município que possui unidade do IFSC apresenta incidência de casos maior do que 50/100.000 nas últimas semanas. O índice de casos de até 100/100.000 hab é considerado de risco BAIXO para Covid-19 na matriz utilizada pelo Estado de SC. O uso de máscara de proteção individual nas unidades do IFSC é recomendado, porém permanece facultativo até que se atinja incidência de casos de 200/100.000 habitantes.

3 CONSIDERAÇÕES FINAIS E RECOMENDAÇÕES

Em face do conteúdo sistematizado neste relatório e CONSIDERANDO:



- a proposição aprovada no Consup de que se reforce o uso de máscaras obrigatório em ambientes internos quando a incidência de casos de Covid-19 no município for maior do que 150 casos/100.000 habitantes nos últimos 14 dias;
- o cálculo da incidência realizado na Matriz de Alerta Epidemiológico, que considera nível de risco ALTO, quando a incidência de casos de Covid-19 chega a 200/100.000, sendo RECOMENDADO, ainda que não obrigatório, o uso de máscaras em ambientes fechados, transporte público e estabelecimentos de saúde;
- os dados dos municípios que indicam nível de risco BAIXO em todas as unidades do IFSC;
- dificuldades relatadas por alguns câmpus para exigência de comprovante de vacinação ou testes de Covid-19 em eventos como formaturas com menos de 500 convidados;

RECOMENDAMOS:

- autorizar a alteração do número de casos de Covid-19 para 200/100.000 habitantes para que se considere o nível de risco ALTO na dimensão incidência, a fim de equiparar com a forma de cálculo de nível de risco da Matriz de Alerta Epidemiológico da SES/SC;
- que as unidades do IFSC mantenham o uso de máscaras facultativo, sendo RECOMENDADO somente quando a incidência de casos de Covid-19 no município estiver com nível ALTO ou em caso de comorbidades ou sintomas gripais;
- que o CONSUP autorize a supressão do texto “ apresentação de comprovante de vacinação ou testagem recente com resultado negativo para COVID-19 pelos participantes, além de...” do item 6.4.2 da PSS, que trata de formaturas e eventos.

Comitê Técnico Científico da PSS IFSC
Portaria do(a) Reitor(a) N° 992 de 8 de abril de 2022