

## PLANO DE GESTÃO 2020-2024

DIRETORA-GERAL - ANA PAULA  
CHEFE DEPE - DANIELA  
CHEFE DAM - DIEGO

- Manter um diálogo contínuo com os servidores e o acolhimento a suas demandas, procurando manter um ambiente de trabalho agradável, criativo e estimulante para o melhor desempenho de suas atividades.



Incentivar e buscar parcerias para a capacitação profissional dos servidores do Câmpus - de forma articulada ao mapeamento de competências da instituição e à política de gestão do conhecimento - , com vistas a qualificar os processos pedagógicos e administrativos e atender a demandas contemporâneas no campo do ensino e da aprendizagem e no que se refere à inovação na gestão pública e nos arranjos produtivos.

- Incentivar o trabalho desenvolvido pela CISSP no que diz respeito à política de saúde e qualidade de vida do servidor público.



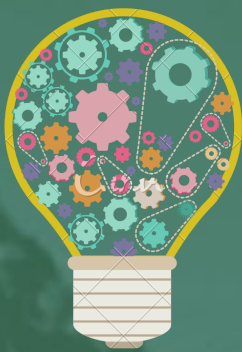
- Apoiar o desenvolvimento de uma política de estágio supervisionado - aqui entendido como princípio educativo - que amplie a inserção dos nossos estudantes em empresas da microrregião e no próprio IFSC, promovendo a empregabilidade.

- Estabelecer um diálogo mais próximo com os pais/responsáveis dos estudantes dos cursos integrados, principalmente com o objetivo de mitigar as dificuldades enfrentadas pelos jovens em relação ao enfrentamento de questões que envolvam o acolhimento às singularidades e à saúde mental.



- Manter diálogo contínuo com os estudantes, sobretudo com os órgãos e movimentos de representação estudantil

- Estreitar os laços entre o IFSC e a comunidade externa através de iniciativas no campo da extensão, da aproximação entre os cursos oferecidos no Câmpus e as empresas/instituições da região, da participação em fóruns municipais e regionais voltados à discussão de questões de caráter social, cultural, educacional e tecnológico, do diálogo com as redes de atendimento e sistemas de ensino e da inserção em redes e ecossistemas de inovação.



- Discutir continuamente a organização administrativa e pedagógica do Câmpus, visando ao aprimoramento das atividades desenvolvidas, a revisão e o registro de fluxos e processos.

- Fortalecer a articulação dos projetos e ações de ensino, pesquisa e extensão, inclusive para concorrer de modo mais qualificado em editais de recursos externos através de agências de fomento e parcerias interinstitucionais e intercampi e de ações de fomento ao empreendedorismo e inovação.

- Viabilizar a implantação de cursos na modalidade EaD e PROEJA.

- Desenvolver política de permanência e êxito que busque minorar a evasão principalmente nos públicos mais vulneráveis e cursos noturnos.

- Aprofundar as ações ambientais como prática de sustentabilidade do Câmpus e maneira educativa de conscientizar a comunidade.

- Fortalecer a gestão democrática, transparente e participativa no Câmpus, promovendo o desenvolvimento de um processo colaborativo e responsável de tomada de decisões em que todos os segmentos estejam envolvidos.

- Consolidar os cursos já implantados e realizar a implantação de novos cursos, assegurando a qualidade desse processo tanto no que se refere à infraestrutura, quanto à gestão de pessoas, processos e ao diálogo com a comunidade externa.

- Expandir a divulgação da marca “Instituto Federal de Santa Catarina – IFSC” e as ações do IFSC – Câmpus Gaspar nos municípios da microrregião, visando a promoção de um real creditamento na qualidade das ações desenvolvidas no câmpus.

- Aprimorar a comunicação com a comunidade interna e externa, observando a política de comunicação do IFSC.

- Estimular o diálogo com outros câmpus do IFSC e demais instituições de ensino, buscando potencializar o compartilhamento de boas práticas de gestão, ensino, pesquisa, extensão e inovação.

- Identificar as possibilidades internas de oferta de serviços à comunidade (o que inclui a prestação de serviços, cessão de espaços e atividades afins) promovendo sua ampla divulgação e estreitando os laços sobretudo com a comunidade no entorno da instituição e com os arranjos produtivos.

- Consolidar, no âmbito do Câmpus, o trabalho voltado à inclusão social, com foco voltado à questão do respeito e do acolhimento à diversidade e à singularidade.

- Tornar o câmpus mais acessível no que se refere à questão infraestrutural, à sinalização interna e externa e à aquisição de recursos pedagógicos que propiciem a inclusão.

- Estimular ações de promoção da cultura de inovação, da arte e cultura, do esporte e da saúde voltadas à comunidade interna e externa..

- Buscar e estabelecer parcerias internacionais que permitam o intercâmbio a alunos e o treinamento de servidores, bem como a oferta conjunta de cursos, o desenvolvimento em parceria de projetos de pesquisa e a certificação compartilhada.

- Estimular as ações desenvolvidas pelos núcleos e grupos de pesquisa no câmpus de modo a buscar sua ampliação e consolidação.

