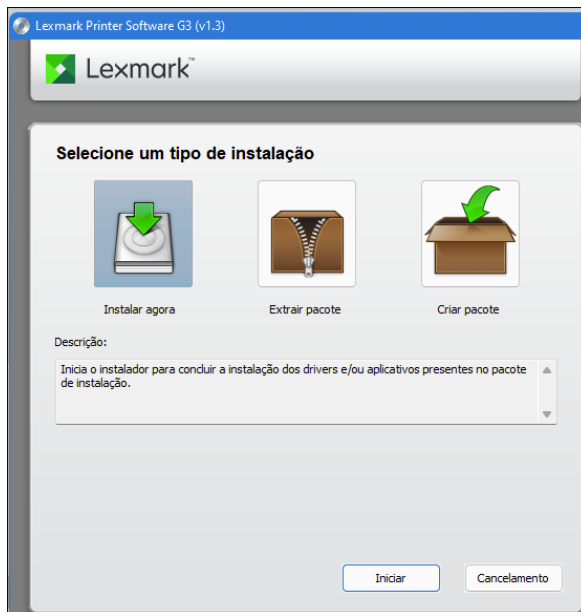


Configurar Impressoras/Multifuncionais

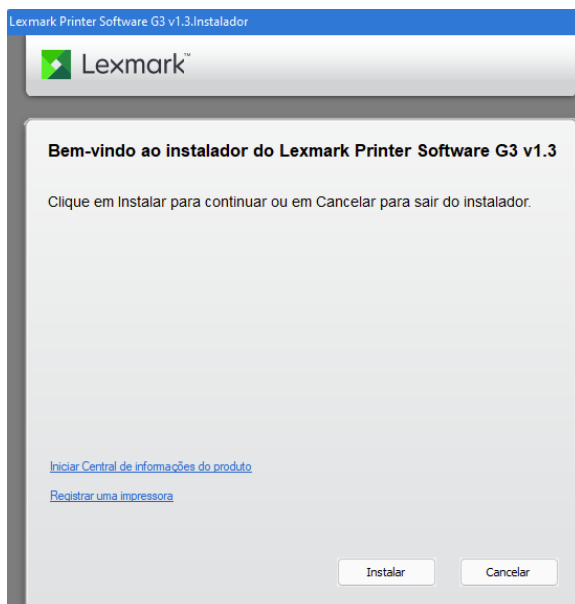
Acesse o instalador no endereço eletrônico:

https://informativo.chapeco.ifsc.edu.br/downloads/Lexmark_Printer_Software_G3_Installation_Package_07062021.exe

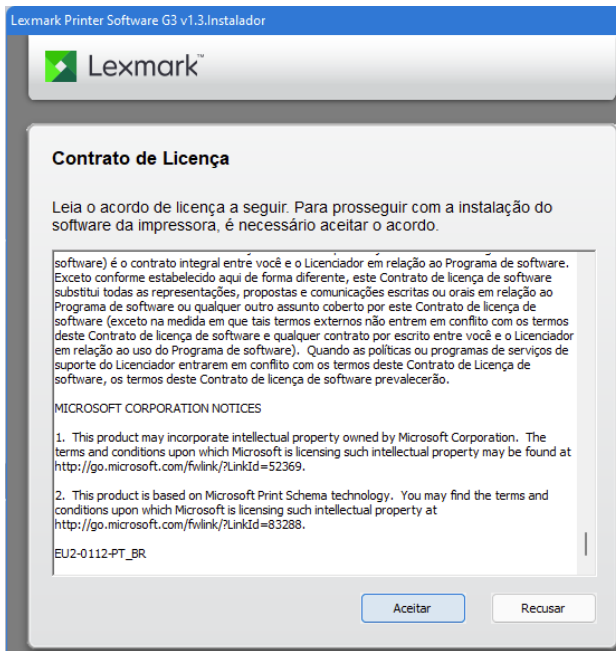
Após o download do instalador, siga os seguintes procedimentos para instalar cada uma das impressoras disponíveis no Câmpus:



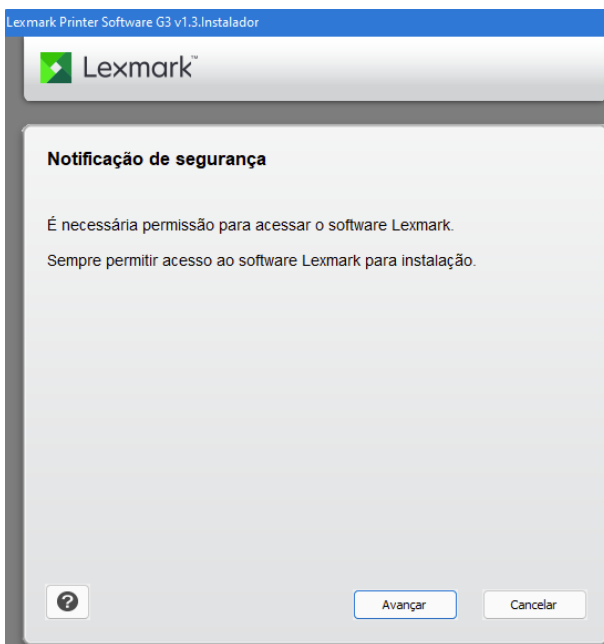
Selecione a opção **“Instalar agora”** e então o botão **“Iniciar”**



Avance com o botão **“Instalar”**

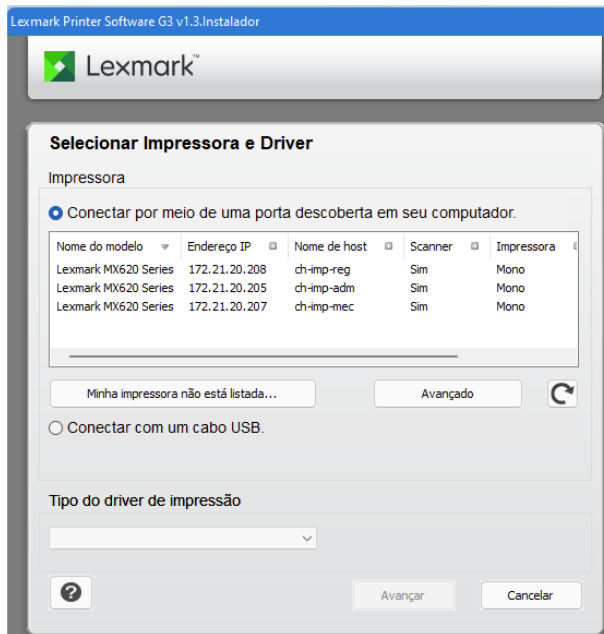


Corra o texto do contrato até o final e avance com o botão **“Aceitar”**



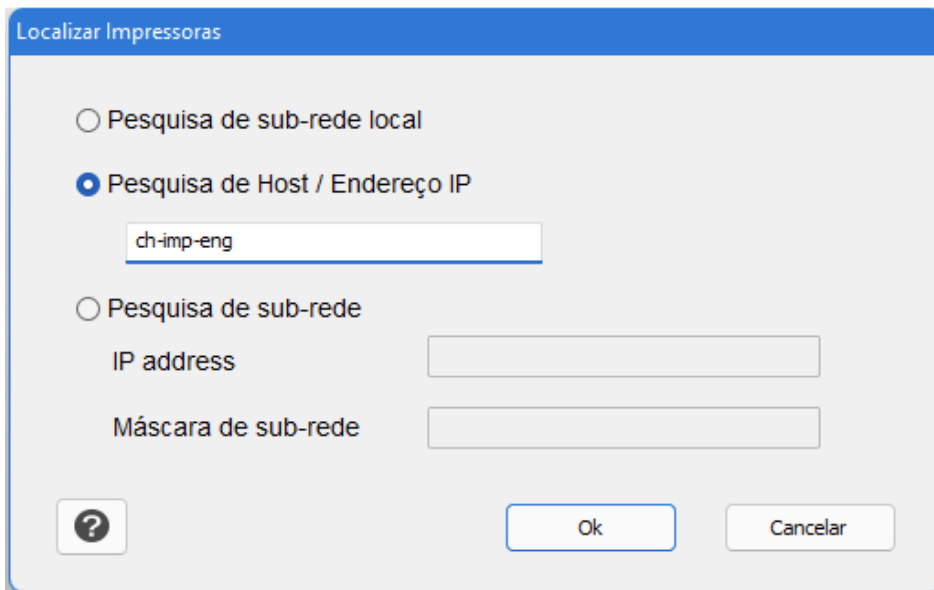
Selecione o botão **“Avançar”**

Caso a Impressora que deseja instalar esteja listada, conforme a figura abaixo:



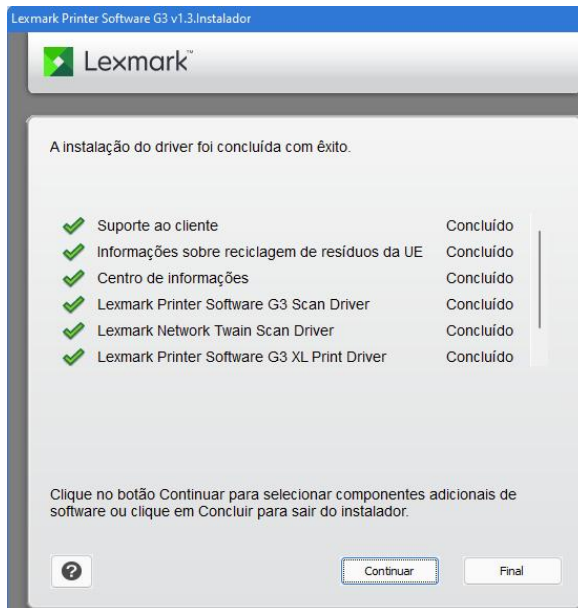
Selecione a impressora de sua preferência e pressione o botão “Avançar”

Caso não esteja na lista, então clique no botão “Minha impressora não está listada...”

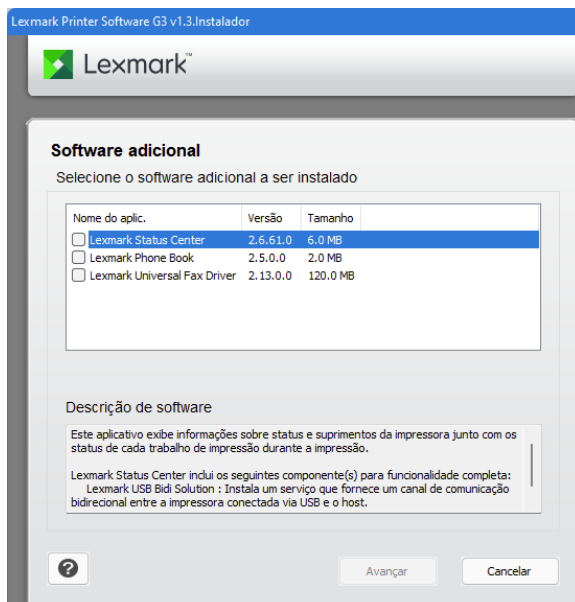


Escolha a opção “**Pesquisa de Host/Endereço IP**” e preencha com uma das seguintes opções:

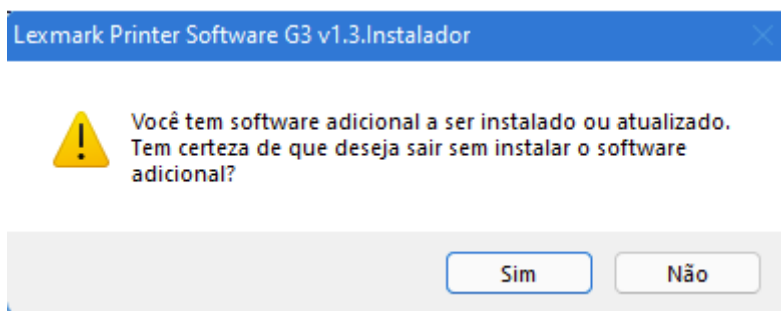
IP	Descrição	Localização
172.21.20.205	Impressora Administrativo	Sala de Reuniões Bloco ADM C21
172.21.80.3	Impressora Ensino Médio Informática	Sala dos Professores B15
172.21.20.208	Impressora Registro Acadêmico	Sala do Registro Acadêmico A13
172.21.20.207	Impressora Mecânica	Sala dos Professores D22
172.21.20.204	Impressora Engenharia	Sala dos Professores E26
172.21.20.209	Impressora Segurança do Trabalho	Sala dos Professores F67



Escolha a opção **“Continuar”**



Não há necessidade de instalar qualquer software adicional, então pode selecionar a opção **“Cancelar”**



Confirme sua decisão com **“Sim”** e está concluída a instalação de sua impressora.